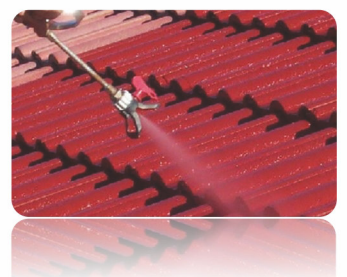
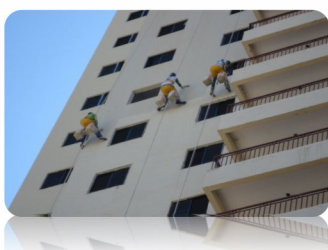
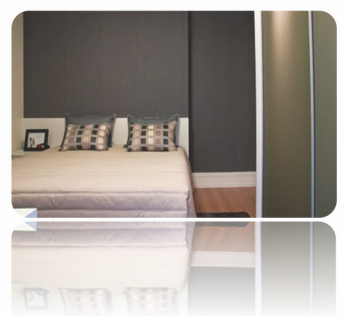
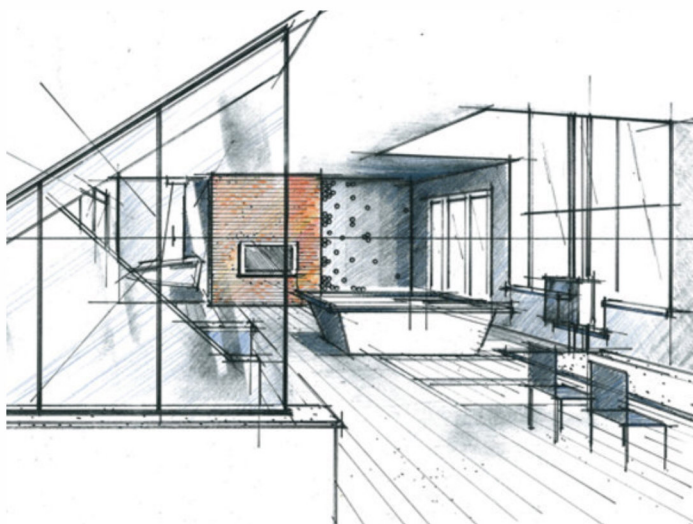


Tintas para Construção Civil - Interior e Exterior



DICAS PARA PINTAR A SUA CASA



Preciso pintar a minha casa

Quando o aspecto visual da sua casa começa a dar sinais de envelhecimento, geralmente, já está na hora de mudar. A simples mudança de cor de uma parede por si só pode dar à sua casa a renovação desejada. Esta tarefa não envolve só a escolha da cor, mas outros fatores que têm de entrar na sua lista de considerações.

Que tintas utilizar no interior

Existem muitos tipos de tintas no mercado, com cheiro, sem cheiro, com antibactericida, antimoho, etc. Uma tinta para o exterior pode até se dar bem em uma área interna, porém, o contrário pode não acontecer. A escolha do acabamento da sua tinta para interiores pode ser, desde o “mate” até ao “alto brilho”. Então, como escolher o ideal? Além da escolha pessoal, é bom saber qual o mais indicado para cada trabalho.

Algumas características dos tipos de acabamentos:

- Quanto menor o brilho maior a capacidade de disfarçar irregularidades na superfície, ou seja, quanto menos brilho melhor para disfarçar imperfeições;
- A capacidade de tornar a iluminação mais difusa e agradável está relacionada com baixo brilho, ou seja, superfícies sem brilho ajudam na iluminação difusa;
- A facilidade de limpar aumenta, assim quanto mais brilhante, mais fácil de limpar;
- A resistência ao desgaste aumenta com o brilho. Superfícies brilhantes desgastam menos do que as sem brilho.

Que tinta a utilizar no exterior

Antes de iniciar os trabalhos, não se esqueça que uma boa avaliação é recomendada pois não é um trabalho que se deseje fazer todos os anos. Nas fachadas novas ou em reabilitação, quando se pretender revestir, é essencial prevenir a entrada de água que ocorre através de infiltrações em zonas fissuradas, nem sempre visíveis (microfissuras). O sistema deve ter características de elasticidade e impermeabilidade ao longo dos anos e ser resistente às mais adversas condições ambientais.

Algumas características dos tipos de acabamentos:

- **Fachadas em bom estado e sem grandes anomalias:** Acrílica com uma duração expectável até 10 anos de acordo com a qualidade da tinta.
- **Fachadas afectadas ou expostas a condições meteorológicas adversas:** 100% acrílicas com uma duração expectável até 15 anos. Alta durabilidade.
- **Paredes com fissuras:** Tinta elástica e flexível com uma duração expectável até 10 anos (ponte de fissura até 0,3mm).

Saiba a quantidade que vai comprar – Depois de escolher o tipo, o acabamento e a cor da sua tinta, agora você vai finalmente comprar. Não se esqueça de contabilizar a quantidade de demãos que você vai dar e também das portas e janelas. Deixe sempre uma margem de segurança e compre a contar com possíveis sobras.

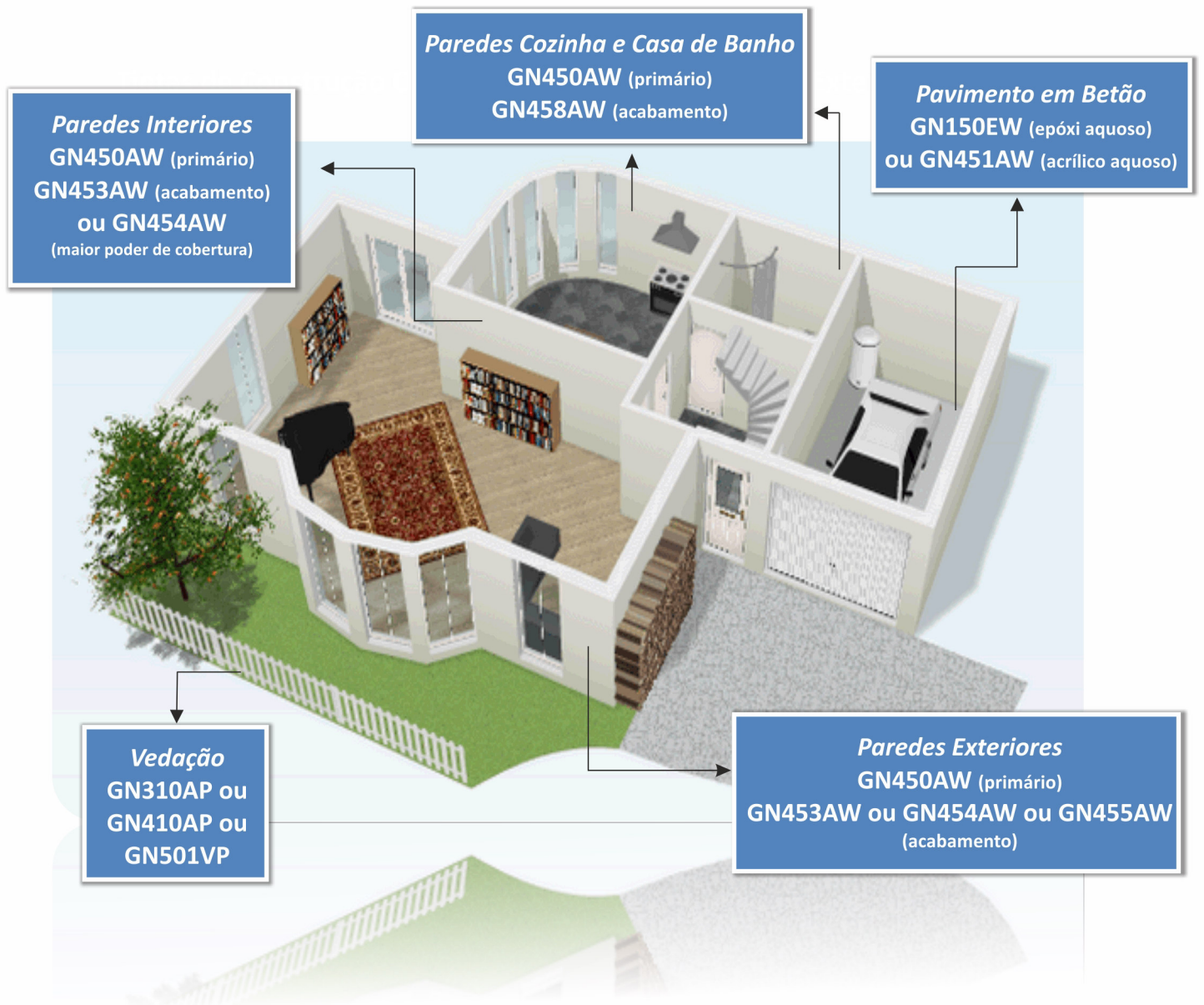
Para calcular a quantidade de tinta que necessitará basta considerar a área a ser pintada e o rendimento teórico do produto que encontrará indicado na respectiva ficha técnica como se indica abaixo:

$$\frac{\text{Área}}{\text{Rendimento Teórico}}$$

Desta forma saberá quanto necessitará por cada demão. É importante não esquecer que o consumo pode variar em função da porosidade da superfície e da técnica a aplicar por isso se recomenda que compre a contar com gastos superiores.

Escolha a ferramenta de pintura – Dependendo da área a pintar, você vai precisar de uma ferramenta específica. Tectos e paredes podem ser pintados com rolos, pincel ou spray. Guarnições e detalhes pedem um pincel, porque dão mais controle da situação. Para se pintar superfícies planas a ferramenta recomendável é o rolo.

ESQUEMAS DE PINTURA



Telhas - Sistema base solvente
GN400AV (incolor) ou
GN410AP (colorido) ou
GN501VP

Telhas - Sistema Aquoso
GN450AW (primário)
GN455AW (acabamento)



IMPERMEABILIZAÇÕES

Sistema impermeabilizante poliureia
GN120ER ou GN112EP ou GN114EP
(primário epóxi)
GN221UC (cor à escolha)
(impermeabilizante)

Sistema impermeabilizante cimentício
GN450AW (primário)
GN460AW (impermeabilizante)
GN459AW (cor à escolha) (acabamento)

Sistema transparente para tijoleira/azulejo
GN112EP (primário epóxi)
GN220US (selante)
GN207PV (verniz poliuretano)

Sistema aquoso para estacionamento
GN450AW (primário)
GN451AW (cor à escolha) (acabamento)
(outros sistemas de pintura possíveis)

Sistema Impermeabilizante GlobalFloor



1. Sistema Aquoso

- a) GlobalCryl GN450AW
- b) GlobalCryl GN460WP
- c) GlobalCryl GN459AW



2. Sistema de poliureia a frio 2K

- a1) GlobalDur GN112 Epoxy Primer (Vidrado)
- a2) GlobalDur GN114 Epoxy Primer (Húmido)
- a3) GlobalDur GN120 Epoxy Resin (Seco)
- b) GlobalThane GN221 Urethane Coating
- c) GlobalThane GN2## (acabamento poliuretano)*

*Opcional. Confere maior resistência química e à abrasão.



Globalnavy - Tintas e Revestimentos, Lda.

Parque Industrial de Carrascas
Estrada Nacional 252
2950-402 Palmela – PORTUGAL

Telephone: +351 265 107 979 sales@globalnavy.net

www.globalnavy.net facebook.com/Globalnavy instagram.com/globalnavy/

CERTIFIED
ISO 9001



Scan me

Cofinanciado por:

Lisb@20²⁰

**PORTUGAL
2020**



UNIÃO EUROPEIA
Fundo Europeu
de Desenvolvimento Regional

www.globalnavy.net